



REZIDENCE
GUTOVKA

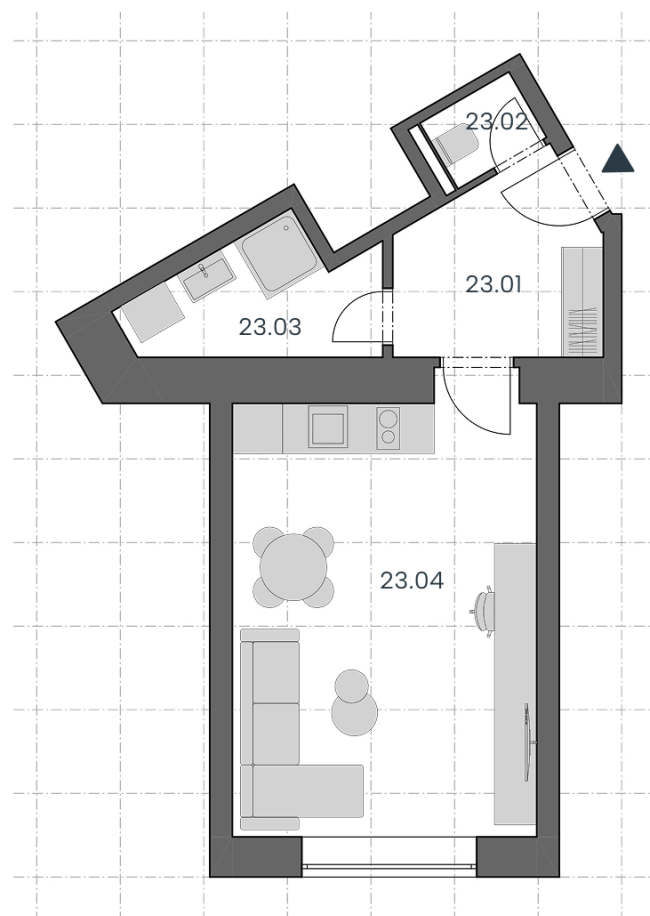
by

Real
Luxembourg

Jednotka

č. 1142/23

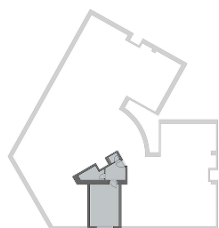
dispozice **1+kk** | podlahová plocha **28,9 m²** | **3.** podlaží



ozn.	účel místnosti	plocha m ²
23.01	předsiň	4,70
23.02	wc	1,22
23.03	koupelna	3,66
23.04	pokoj + kk	17,90
Užitná plocha		27,48
Podlahová plocha		28,9

PŮDORYS PODLAŽÍ

Pozice jednotky v rámci podlaží domu



Podlahová plocha jednotky podle nařízení vlády č. 366/2013 Sb. zahrnuje celkovou plochu všech místností jednotky, včetně ploch pod nosnými i nenosnými zdmi, přízdívkami a jádry (dále označovanými jako svislé konstrukce). Jedná se o plochu vymezenou obvodovými zdmi jednotky. Plochy jednotlivých místností jsou pouze orientační. Vyobrazené zařízení v plánech jednotek (například nábytek, kuchyňská linka, elektrické spotřebiče apod.) není součástí dodávky. Rozsah dodávky je specifikován ve standardu. Prodávající si vyhrazuje právo na změnu.